



SPECIALITES DU BATIMENT

**Pimpurniaux** s.a

## TECHNIFELT

### MEMBRANE D'ETANCHEITE CONTINUE PRE-DECOUPEE POUR MURS D'ELEVATION.

#### Définition

- Membrane d'étanchéité bitume modifié thermosoudable à chaud.
- La face supérieure est recouverte d'un mélange de talc/sable ; la face inférieure est pourvue d'une feuille thermofusible

#### Caractéristiques

Allongement à la rupture : ▪ sens longitudinal : 23%  
▪ sens transversal : 35%  
Résistance à la traction (N/5 cm) : 800 (L) et 600 (T)  
Pénétration à 60° : 130 – 160  
Pliage : - 20°C  
Température d'écoulement : pas d'écoulement après 2 heures à 80°C  
Ring & Ball : 100°C  
Soudure

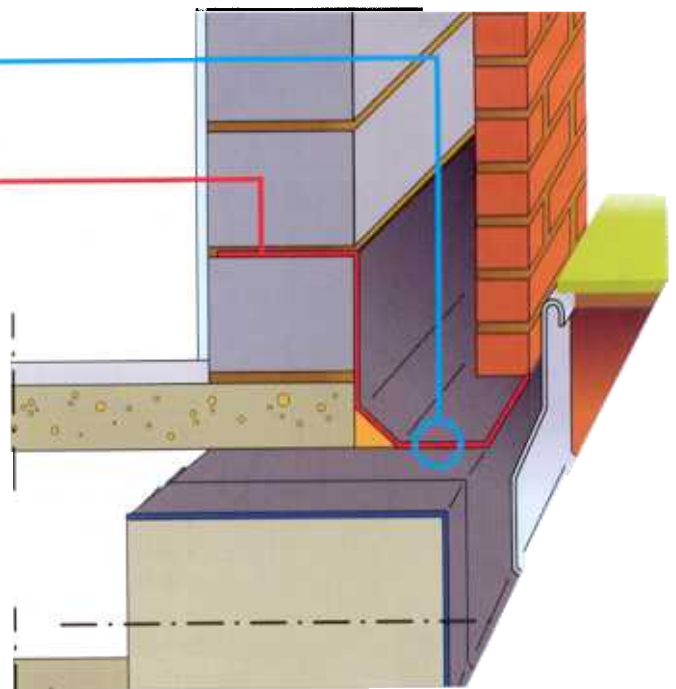
Membrane TECHNIFELT

#### Dimensions

Longueur : 20 m  
Largeurs : 12,5 – 20 – 33 – 40 – 50  
60 – 67 – 80 et 100 cm  
Epaisseur : 2mm

#### Poids

2 kg/m<sup>2</sup>  
Palette : 400 m<sup>2</sup>



Février 2009.